

Krasobruslařský klub královského města Slaného z.s.

**pořádá
40. ročník závodu**

Slánská brusle



Závod finančně podporuje:



Všeobecná ustanovení

- Pořadatel:** Krasobruslařský klub královského města Slaného z.s.
- Datum konání:** **23. listopadu 2019**
- Místo konání:** VSH ve Slaném, Lacinova ul. 1720
- Ředitel závodu:** Pavel Křivánek
Tel : + 420 725 237 747, E-mail: pkrivanek@atlas.cz
- Sekretář závodu:** Petra Křivánková
Tel : + 420 602 154 565, E-mail: slanska.brusle@kkslany.cz
- Přihlášky:** Hromadné přihlášky zasílejte prostřednictvím vysílajícího oddílu na adresu sekretáře závodu do **13. 11. 2019**.
Přihláška musí obsahovat: celá jména a příjmení, data narození, registrační čísla a přesné názvy kategorií.
Uveďte kontaktní údaje (i telefon) a fakturační údaje klubu.
- Startovné:** **Prvky - 400,- Kč**
VJ - 500,- Kč
Úhrada startovného musí být připsaná na číslo účtu pořadatele do **14. 11. 2019**.
Č.úctu 0398910329 / 0800,
V.S. 2019 + číslo klubu u ČKS,
do poznámky název klubu.
Vysílající klub obdrží fakturu na souhrnnou částku za startovné všech závodníků daného klubu po datu konání závodu.
Přihláška do závodu je závazná, startovné nevratné.
V případě nemoci závodníka, je možné vyslat náhradníka z vysílajícího oddílu, po domluvě i z jiného oddílu (V tomto případě startovné platí náhradník a původnímu závodníkovi se vrací).

Technická ustanovení :

Předpis : Závodí se podle Pravidel krasobruslení platných pro sezónu 2019/20, ustanovení tohoto rozpisu a pravidel Projektu Bruslička.

Rozsah závodu:

Bruslička:

C1 - Cvrček 1
C2 - Cvrček 2
B1 - Benjamín 1
B2 - Benjamín 2
A2 - Kadet st.
Z1 - Začátečník 1
Z2 - Začátečník 2

Mezioddílový závod:

Juniorky – VJ - náplň ČP
Nováčci st. – dívky - náplň Poháru ČKS
Žačky nejmladší - náplň Poháru ČKS
Žačky mladší - náplň Poháru ČKS
Žačky - náplň Poháru ČKS
Adult A - náplň Poháru ČKS

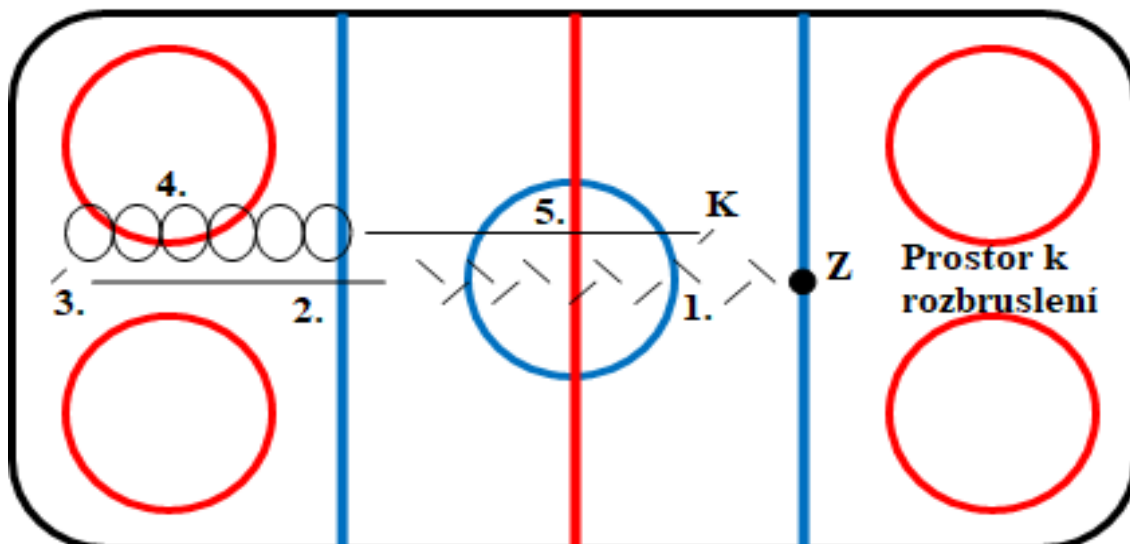
**Prvky – POUZE ZAČÍNÁJÍCÍ ZÁVODNÍCI,
KTERÍ NEZVLADAJÍ ANI KATEGORIE C1 a Z1**

Přípravka Mini – 1. 7. 2014 a mladší

Přípravka Starší – 1. 7. 2012 – 30. 6. 2014

Prvky: Přípravka MINI

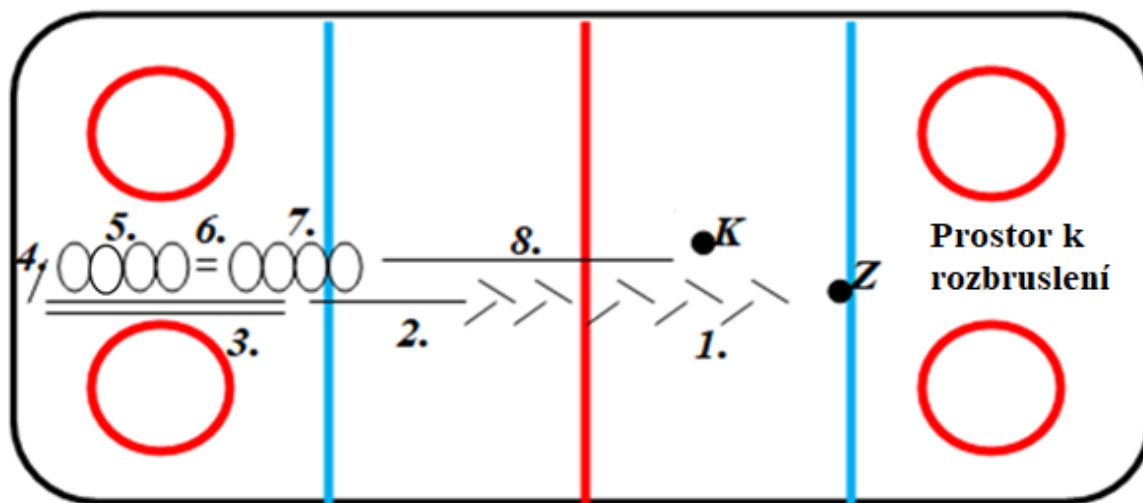
Legenda: Z - začátek, 1. stromeček vpřed, 2. čáp na jedné libovolné noze s výdrží minimálně 3s, 3. brzda, 4. buřty vpřed, 5. voziček na dvou nohách s výdrží minimálně 3s, K – konec brzda s úklonkou



Prvky: Přípravka STARŠÍ

Stromeček vpřed – jízda na jedné noze (čáp) – jízda ve dřepu (sáně) – brzda – čtyři buřty vzad (cibulky) – obrat – čtyři buřty vpřed (cibulky) – šourák - úklona

(Legenda: Z – začátek, 1. stromeček vpřed, 2. čáp, 3. sáně, 4. brzda, 5. buřty vzad, 6. obrat na dvou nohách, 7. buřty vpřed, 8. šourák, K – úklona)




Hodnocení: V systému OBO.

Účast v soutěži : Závodníci, jejichž účast byla potvrzena pořadatelem a bylo uhrazeno startovné ve stanoveném termínu.

V případě velkého počtu přihlášených závodníků do některé z vypsanych kategorií si pořadatel vyhrazuje právo upravit počet soutěžících na 24, případně upravit počet kategorií.

Časový rozpis:

	VJ	Rozjížďky	Vyhlášení
 Slánská Brusle 40. ročník 			
Adult A + Juniorky ČP	7:00 - 7:15	2+1 společná rozjížďka	7:30
Žačky	7:15 - 8:25	8+8	8:45
Žáci + Žáci nejml.	8:25 - 8:55	3+4 společná rozjížďka	9:15
úprava ledové plochy			
Žačky mladší - 2. rokem	9:10 - 10:10	7+8	10:45
Žačky mladší - 1. rokem	10:10 - 11:30	6+6+7	12:00
úprava ledové plochy			
Žačky nejmladší	11:45 - 13:10	7+8+8	13:30
Nováčci starší dívky	13:10 - 13:40	8	14:00
úprava ledové plochy			
Začátečník Z1	13:55 - 14:10	4	14:30
Začátečník Z2	14:10 - 14:35	8	15:00
Cvrček 1	14:35 - 15:10	5+5	15:30
Přípravka MINI	15:10.....	9	16:00
Přípravka mladší	15 navazuje na PŘ. Mini	16:30
Přípravka starší - 16:20	15 navazuje na PŘ. Ml.	17:00
úprava ledové plochy			
Cvrček 2 - 1. rokem	16:35 - 17:20	6+7	17:45
Cvrček 2 - 2. rokem	17:20 - 18:35	6+7+7	19:00
úprava ledové plochy			
Benjamin B1 - r.2011+10	18:50 - 19:45	7+8	20:15
Benjamin B1 - r.2009+08	19:45 - 20:30	6+6	21:00
Benjamin B2	20:30 - 21:25	7+7	21:45
Kadet A2	21:25 - 21:55	8	22:05

Prezentace a losování: Prezentace končí 30 min před začátkem kategorie. Závodníci se prokazují registračním průkazem závodníka pro kategorie s náplní ČP a ČKS, případně průkazkou zdravotní pojišťovny pro kategorie Brusličky a kategorie prvků. Losování, proběhne **20.11.2019**. Losovat bude PC.

Hudební doprovod: Jen 1 skladba na CD!
POZOR! Je nutné, aby zvuková média byla označena jménem, příjmením, oddílem a kategorií.

Námítky: Lze podat do 15 minut po skončení příslušné části závodu se vkladem 1.000,- Kč. V případě zamítnutí protestu propadá vklad ve prospěch pořadatele.

Ceny: Vyhlášení výsledků bude po ukončení kategorií mimo ledovou plochu (bude upřesněno v časovém rozpisu). První tři z každé kategorie obdrží medaile a poháry, všichni účastníci obdrží diplomy a drobné upomínkové předměty.

Ve Slaném dne ...9. října..2019...

za KK Slaný
Pavel Křivánek v.r.